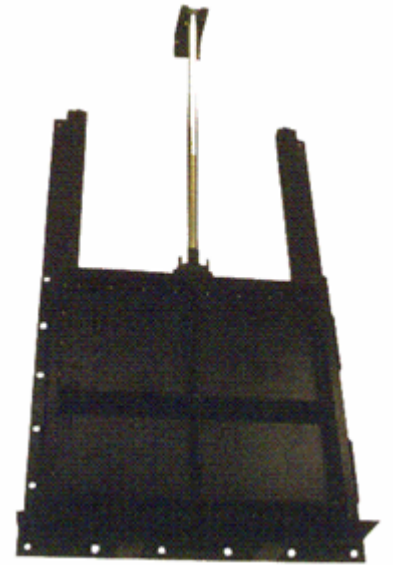


Válvula Mural

TecnoRecursos

Modelo: 1MU, DN 200 a 2000, PN 6 Mts.

En aguas servidas es común el uso de válvulas murales. Este tipo de agua contiene sólidos y elementos en suspensión que suelen dañar las válvulas cuando no son de buena calidad, produciendo graves deterioros y provocando de esta forma una disminución de su vida útil.



Diseño :

En cuanto a su diseño, posee un obturador metálico que genera el cierre (en su parte superior porta el elastómero NBR) y el asiento es en elastómero NBR en su parte inferior y laterales. Su vástago, por su parte, es giratorio ascendente.

El sellado se realiza sólo en el último momento del cierre, evitando fricción innecesaria. Su cierre se produce por la propia presión que le confiere la fuerza del agua.

Compuerta en acero inoxidable.

Con ello se consigue :

- Posee 4 elastómeros de sellado fácilmente reemplazables, permitiendo que luego del deterioro que se produce con el constante uso. Los elastómeros se recambian quedando la válvula en perfectas condiciones.
- Durante todo el proceso de actuación, la placa se va moviendo sobre rieles de forma que no se deterioran ni rozan los elastómeros. Es en el último momento en que queda liberada para originar el cierre.
- El sellado es elastomérico sobre metal, y por tanto estanco.
- Duración dada por su fabricación en acero inoxidable.

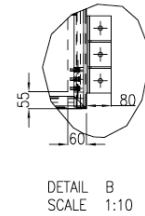
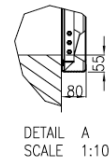
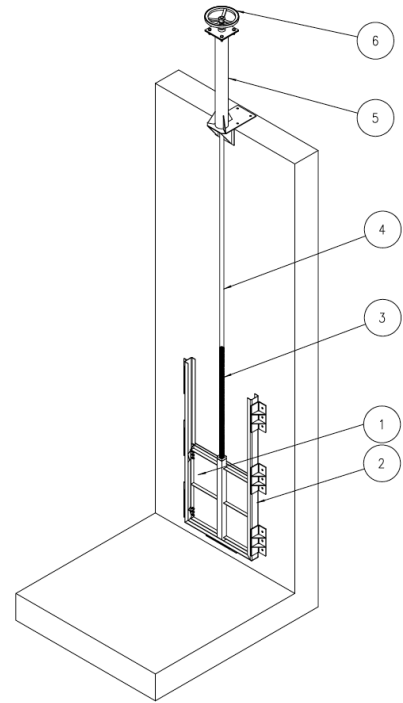
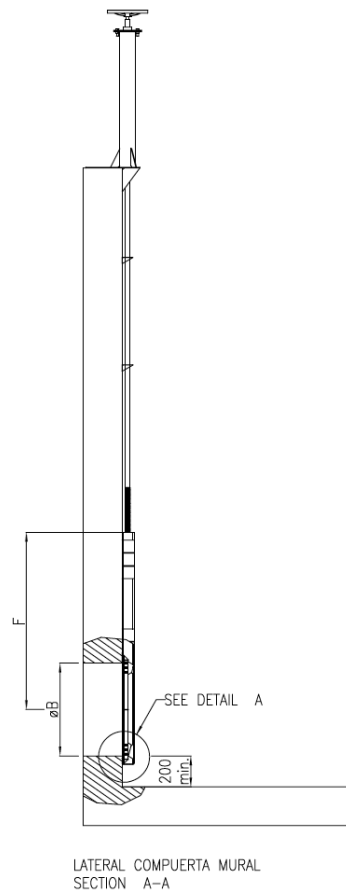
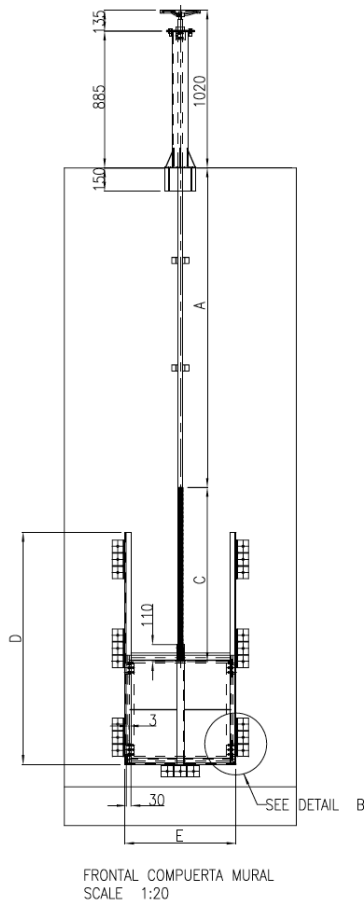


Características Técnicas :

Materiales :

- 1 • OBTURADOR: AISI304 / AISI316.
- 2 • MARCO: AISI304 / AISI316.
- 3 • HUSILLO: AISI304 / AISI316.
- 4 • EXTENSION: Acero carbono Galvanizado / AISI304 / AISI316.
- 5 • COLUMNA MANIOBRA: Acero carbono Galvanizado / AISI304.
- 5 • VOLANTE: GG25.
- GUIAS EXTENSION: AISI304 / AISI316.
- ASIENTO: Elastómero NBR (contacto elastomérico sobre metal).

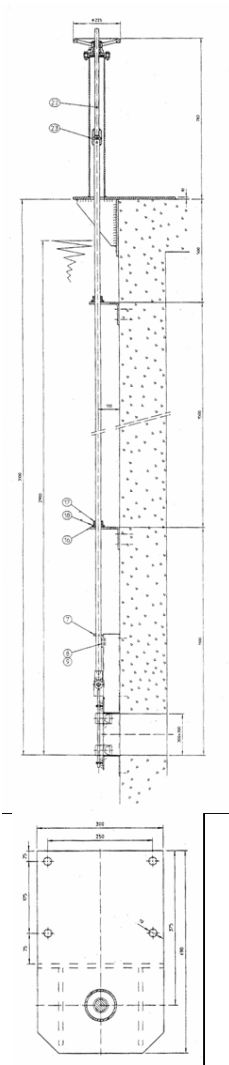
Medidas :



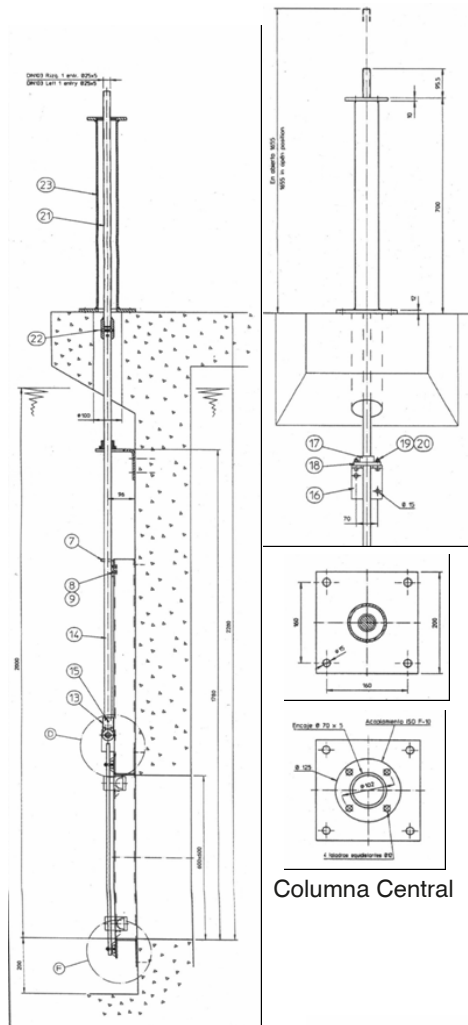
VALVULA COMPUERTA MURAL								
COTA	VCM 300	VCM 400	VCM 500	VCM 600	VCM 700	VCM 800	VCM 900	VCM 1000
A	DEFINIDO POR PROYECTO							
B	300	400	500	600	700	800	900	1000
C	675	825	975	1125	1275	1425	1575	1725
D	900	1100	1300	1500	1700	1900	2100	2300
E	420	520	620	720	820	920	1020	1120
F	695	845	995	1145	1295	1445	1595	1745
PESO APROX.	72.1Kg	80.2Kg	85.4Kg	91Kg	97.2Kg	100.5Kg	111.1Kg	122.1Kg



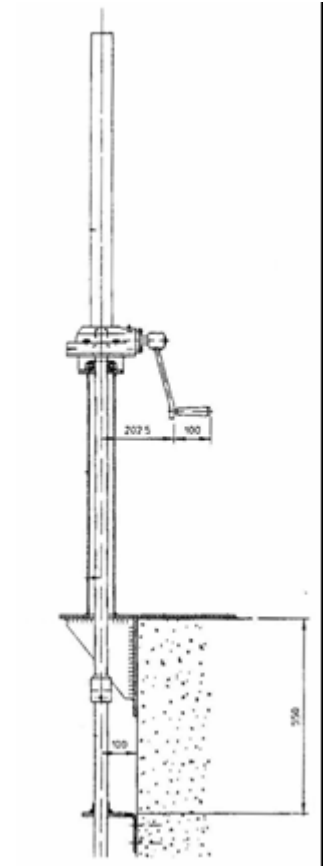
Accesorios de Maniobra :



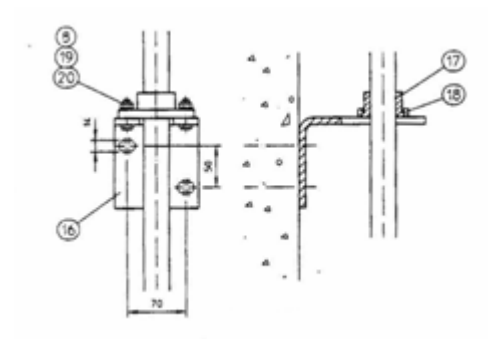
Columna desplazada



Columna Central



Reductor Cónico



Soporte Extensión